


ALES DYNAMIC ROOF



弱溶剤形2液ハルスハイリッチシリコン樹脂塗料

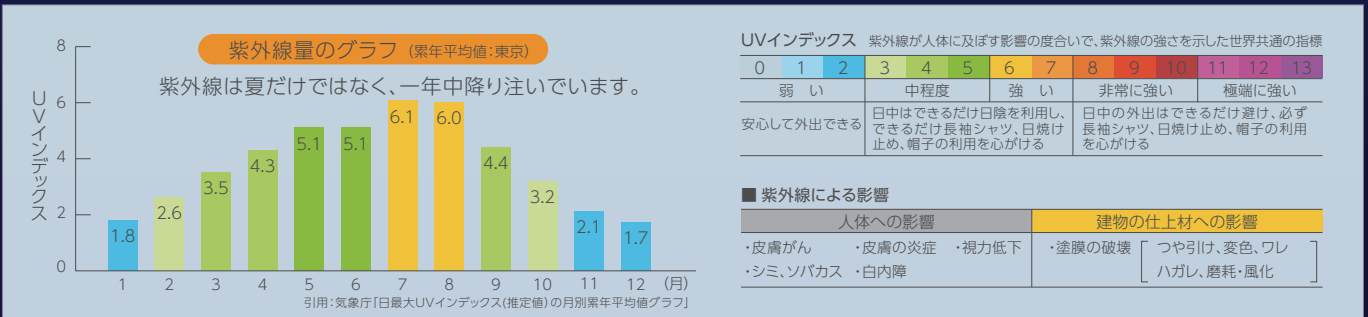
アレスダイナミックルーフ

過酷な条件下で求められる性能

屋根は、外壁と比べ太陽光を直接受けて夏は猛烈に熱くなり、地域によっては酸性雨、積雪、塩分、火山灰の滞留など最も過酷な環境に曝されます。



中でも紫外線は年中降り注ぎ塗膜や素材を劣化させるため、紫外線に強い塗料選びが大切です。



高機能の塗膜が屋根素材を長期保護

ALES DYNAMIC ROOF



ラジカル制御技術の採用による最上位品フッソに迫る高耐候性



強靭な塗膜による優れた耐久性



親水化技術の採用による超低汚染



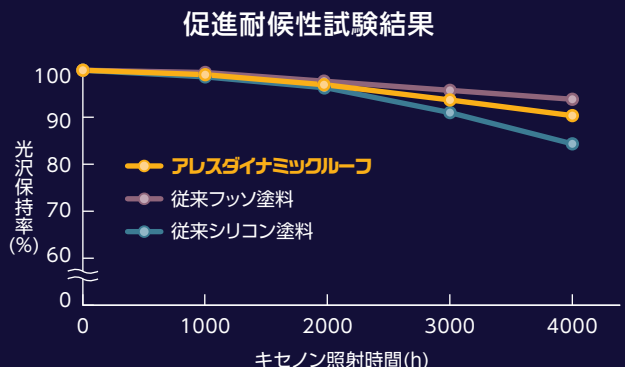
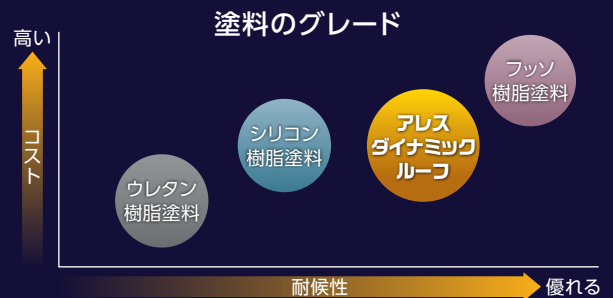
高性能シリコンレジンによる超光沢艶も長持ち



防カビ・防藻



窯業系・金属系どちらも使用可能



紫外線から素材を守る4つの技術

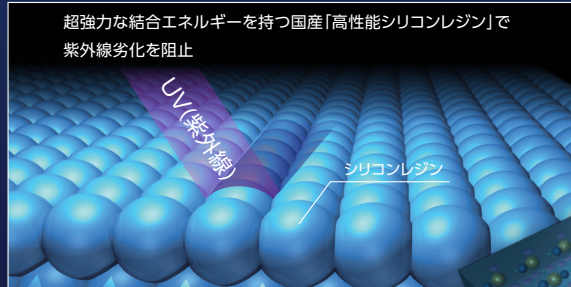


劣化の原因「ラジカル」の発生と活動を抑え、塗膜の耐候性を飛躍的に向上

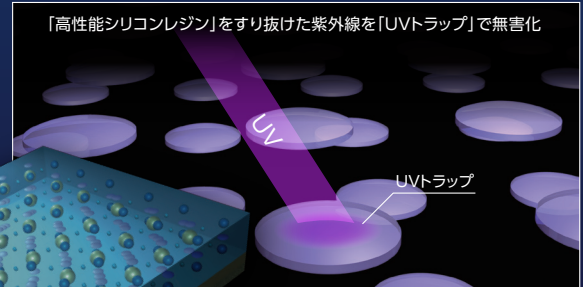
動画でチェック



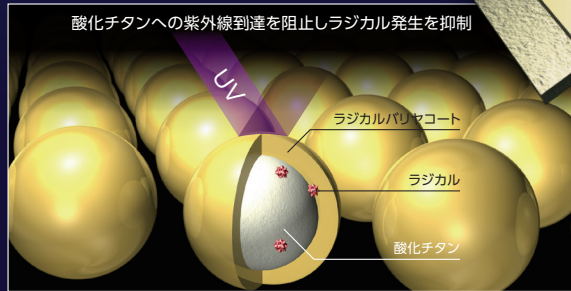
高性能シリコンレジン



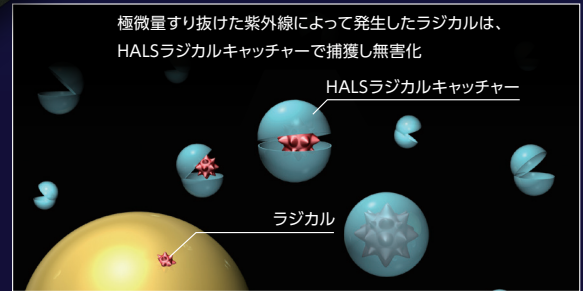
UVトラップ



ラジカルバリヤコート



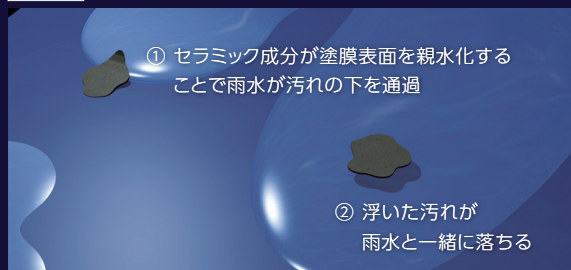
HALSラジカルキャッチャー



温度変化や汚れなどの影響から屋根を守る



セラミック成分で超低汚染



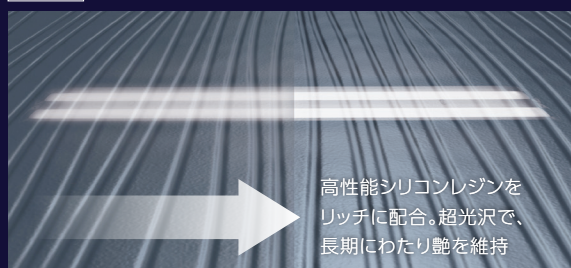
強靭な塗膜が優れた耐久性を発揮



あらゆる下地に適応し美しい仕上がりを発揮



優れた光沢



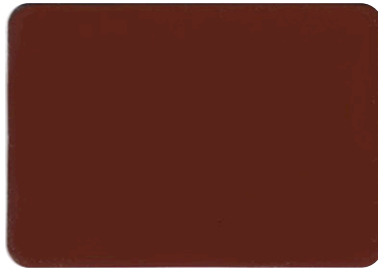
窯業系にも金属系にも使用可能



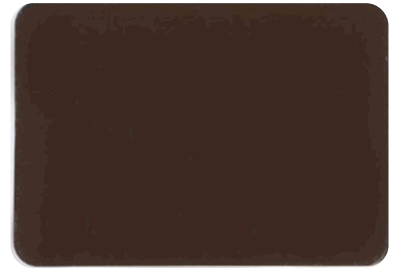
標準色



ガーネットオレンジ



ローヤルレッド



チョコレート



シナモンブラウン



新ブラウン



コーヒーブラウン



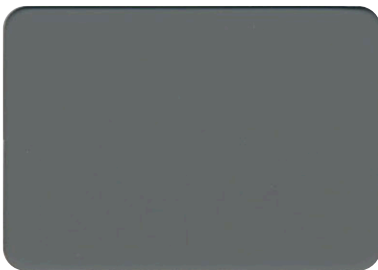
セピア



ビスタブラウン



ネオモスグリーン



スチールグレー



◎ グリーン



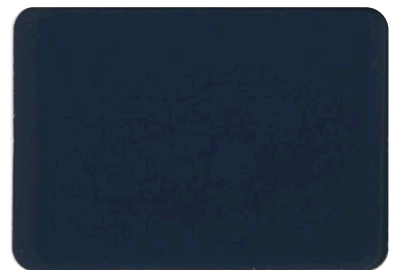
アイビーグリーン



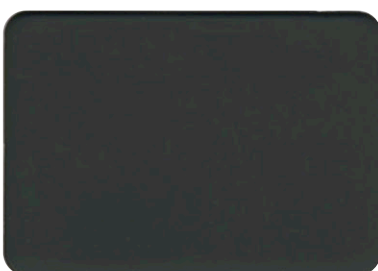
グラニットグレー



◎ ブルー



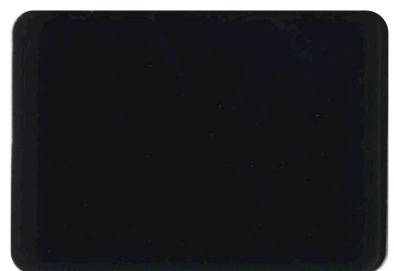
◎ ナスコン



カーボングレー



銀黒



ネオブラック

「銀黒」は、見る角度によって色が違って見えます。この色見本は、紙に塗装しているため実際の色・仕上りと多少異なります。
◎印は、材料費が割高になります。 ※見本帳の有効期限は2026年6月です。



仕上材

【15kgセット】ベース: 13.5kg, 硬化剤: 1.5kg (ベース: 硬化剤=9:1)

下塗

■ 住宅屋根用化粧スレート(新生瓦)

アレスダイナミックシーラーマイルド透明

【15kgセット】ベース: 12.5kg, 硬化剤: 2.5kg (ベース: 硬化剤=5:1)

浸透形Mシーラー

ヤネ強化プライマーEPO

■ 金属屋根

アレスダイナミックプライマー

【16kgセット】ベース: 14.4kg, 硬化剤: 1.6kg (ベース: 硬化剤=9:1)

【4kgセット】ベース: 3.6kg, 硬化剤: 0.4kg (ベース: 硬化剤=9:1)

※4kgセットは白・グレーのみ

アレスダイナミックルーフ 標準塗装仕様

■ 住宅屋根用化粧スレート、波形スレート

工程	塗料名・処置	希釈率(%)	塗装回数	標準所要量 (kg/m ² /回)	塗装方法	塗り重ね乾燥時間(23℃)
素地調整	劣化した旧塗膜や表面の化粧砂、ホコリ、汚れ、コケなどは高圧洗浄機やワイヤーブラシなどを用いて入念に除去してください。その後、水分がなくなるまで1日~2日程度十分に乾燥させてください。					
下塗	アレスダイナミックシーラーマイルド透明	0(無希釈)	1~2 ※2	0.12~0.18	ハケ・ローラー	4時間以上7日以内
上塗1回目	アレスダイナミックルーフ	塗料用シンナーA 5~15	1	0.15~0.25	ハケ・ローラー エアレス	4時間以上7日以内
上塗2回目	アレスダイナミックルーフ	塗料用シンナーA 5~15	1	0.15~0.25	ハケ・ローラー エアレス	—
縁切り	塗装後、水切り部で住宅屋根用化粧スレートの重なり部が塗料で詰まった場合には、皮すきなどで必ず縁切りを行ってください。瓦の上下に隙間がないと通気が不十分になり、結露水などの影響により漏水や素材の腐食、塗膜剥離、膨れなどに繋がる恐れがあります。					

※1 被塗物の形状や塗装条件によって増減することがあります。特に劣化したスレート屋根などで5割以上増加することがあります。

※2 劣化した吸込みの著しい素材の場合、2回塗りしてください。

■ 金属屋根の場合

工程	塗料名・処置	希釈率(%)	塗装回数	標準所要量 (kg/m ² /回)	塗装方法	塗り重ね乾燥時間(23℃)
素地調整	電動工具・手工具等で3種ケレン程度の処理を行い、さび・ゴミ・汚れなどを入念に除去してください。					
下塗	アレスダイナミックプライマー	塗料用シンナーA 0~10	1	0.13~0.18	ハケ・ローラー エアレス	4時間以上7日以内
上塗1回目	アレスダイナミックルーフ	塗料用シンナーA 5~15	1	0.12~0.14	ハケ・ローラー エアレス	4時間以上7日以内
上塗2回目	アレスダイナミックルーフ	塗料用シンナーA 5~15	1	0.12~0.14	ハケ・ローラー エアレス	—

施工上の注意事項

【共通事項】

- 降雨の予想される日の塗装、および気温が5℃以下となる日の塗装は避けてください。
- 使用前に塗料を均一にかき混ぜてください。特に濃色系塗料は長く放置されると容器内で分離(顔料沈降)することがありますので、十分攪拌の上、ご使用ください。
- ベース、硬化剤は規定量の配合で行ってください。混合は攪拌機(オートマゼール)を用いて、よくかき混ぜて均一してから使用してください。(特に缶の四隅は十分に攪拌してください。)
- 他の塗料との混合は避けてください。
- 希釈は必ず塗料用シンナーAで行ってください。
- 過希釈による施工は、剥離・仕上がり不良・色分け等の原因となりますので所定の希釈率を厳守してください。
- ハケ塗りや補修塗りを行う際、ローラー塗りとの仕上がり肌や希釈率の違いによる色相差が生じることがありますのでご注意ください。
- 使用期限以上経過した塗料は、所定の塗膜性能を発揮しないため、塗料状態が塗装可能であっても使用しないでください。アレスダイナミックシーラーマイルド透明(23℃で7時間以内)、アレスダイナミックプライマー(23℃で7時間以内)、アレスダイナミックルーフ(23℃で8時間以内)
- 品質が保持する塗膜性能を十分に発揮させるために、所定の塗り回数と塗膜確保による施工を行ってください。
- 塗料用器具などは、その日のうちにラッカーシンナーで洗浄してください。
- 秋期のような昼と夜の温度差が激しい時期は、結露による艶引け現象がおこり易いため、時間を考慮して塗装を行ってください。
- エアレスによる塗装の場合は、塗装ミスによる汚染防止のために十分な養生を行ってください。
- 有機溶剤を使用しているため、施工・保管には十分に配慮してください。

【住宅屋根用化粧スレート、波形スレートなど】

- 下地調整が不十分な場合には、塗膜剥離の原因となったり、光沢がでないもしくは艶むらが発生するなどの仕上がり不良が生ずる恐れがあります。塗り替えの際には、必ず高圧水洗・ブラシなどによる水洗を行い、付着物や劣化塗膜を十分に除去してください。
- 高圧水洗を行うと屋根が滑りやすくなりますので、足場には十分注意してください。
- 洗浄後、新生瓦の破損、役物の釘浮き、シーリング切れなどチェックを行い、補修が必要な場合には適切な処置を行ってください。
- 新生瓦などの被塗面が雨・露・霜などで濡れているときは十分に乾燥させてください。未乾燥で塗装するとフクレ、塗膜剥離、ワレなどの原因となりますのでご注意ください。

【金属屋根の場合】

- 錆が発生している箇所はワイヤーブラシ・サンドペーパー等で完全に除去してください。
- ほこり・油・樹脂等は、塗装前に溶剤拭き・水洗い(温水)等で十分に除去し、乾燥した清潔な面にしてください。特にトタンの折り曲げ部分はほこり・砂等がたまり易いので入念な清掃を行ってください。
- トタン素地露出部はアレスダイナミックプライマーなどで補修塗りを行ない、所定の塗装仕様で塗装してください。
- 積雪の荷重を最も受けやすい軒先の部分、瓦棒の凸部、はせ部にはこすり付けるように増し塗りを行ってください。
- スノードックのような勾配の殆ど無い屋根の塗り替えは、高い耐水性能を要求されるため必ず下塗り1回、上塗り2回で塗装を行ってください。
- 艶消しトタン屋根を塗り替える場合には、素材に対する上塗り塗料の吸い込みを抑えるため、アレスダイナミックプライマーなどを下塗りとしてご使用ください。
- 気温の高い日や被塗物温度が高い場合は「スーパーノンブラ」をご使用ください。

ご使用上の注意事項

下記の注意事項を守ってください。詳細な内容については安全データシート(SDS)をご参照ください。

- 取り扱い作業中・乾燥中ともに換気の良い場所で使用し、粉じん・ヒューム・ガス・ミスト・蒸気・スプレーを吸入しないこと。必要な保護具(帽子・保護メガネ・マスク・手袋等)を着用し、身体に付着しないようにすること。
- 吸入に関する危険有害性情報の表示がある場合、有機ガス用防毒マスク、又は、送気マスクを着用すること。又、取り扱い作業場所には局所排気装置を設けること。
- 皮膚接触に関する危険有害性情報の表示がある場合、頭巾・入り巻きタオル・長袖の作業着・前掛けを着用すること。
- 火気を避けること。静電気放電に対する予防処置を講ずること。
- 火災を発生しない工具・防爆型の電気機器・換気装置・照明機器等を使用すること。
- 裸火又は高温の白熱体に噴霧しないこと。
- 本来の目的以外に使用しないこと。
- 指定材料以外のものとは混合(多液品の混合・希釈等)しないこと。
- 缶の取っ手を持って振ったり、取っ手をロープやフックで吊り下げたりしないこと。
- 取り扱いは、洗顔、手洗い、うがい、及び、鼻孔洗浄を十分行うこと。
- 使用済みの容器は、火気、溶接、加熱を避けること。
- 本品の付いた布類や本品のかす等は水に浸して処分すること。

- 目に入った場合: 直ちに、多量の水で洗うとともに医師の診察を受けること。
- 皮膚に付着した場合: 直ちに拭き取り、石けん水で洗い落とし、痛みや外傷等がある場合は、医師の診察を受けること。
- 吸入した場合: 空気の清浄な場所で安静にし、必要に応じて医師の診察を受けること。
- 飲み込んだ場合: 直ちに医師に連絡すること。無理に吐かせないこと。
- 漏出時や飛散した場合は、砂・布類(ウエス)等で吸い取り、拭き取ること。
- 火災時には、炭酸ガス、泡、又は、粉末消火器を用いること。
- 指定容器を使用し、完全にふたをして湿気のない場所に保管すること。直射日光、雨ざらしを避け、貯蔵条件に基づき保管すること。子供の手の届かない場所に保管すること。又、関連法規に基づき適正に管理すること。
- 本品の付いた布類や本品のかす、及び、使用済み容器を廃棄するときは、関連法規を厳守の上、産業廃棄物として処分すること。(排水路、河川、下水、及び、土壌等の環境を汚染する場所に廃棄しないこと。)
- 本品は揮発性の化学物質を含んでいますので、塗装直後の引渡しの場合は、施主様に対して安全性に十分に注意を払うように指導してください。例えば、不特定多数の方が利用される施設などの場合は、立看板などでベネキ塗り立てである旨を表示し、化学物質過敏症ならびにアレルギー体質の方が接することのないようにしてください。



MADE IN JAPAN

関西ペイント販売株式会社

 関西ペイントホームページ
www.kansai.co.jp

北海道 TEL(0133)64-2424 FAX(0133)64-5757

東北 TEL(022)287-2721 FAX(022)288-7073

北関東信越 TEL(028)637-8200 FAX(028)637-8223

東京 TEL(03)5711-8905 FAX(03)5711-8935

中部 TEL(052)262-0921 FAX(052)262-0981

大阪 TEL(06)6203-5701 FAX(06)6203-5603

中国 TEL(082)262-7101 FAX(082)264-3285

四国 TEL(0877)24-5484 FAX(0877)24-4950

九州 TEL(092)411-9901 FAX(092)441-3339

※本カタログの内容については、予告なく変更することがありますのであらかじめご諒承ください。

(23年06月07刷PNA) カタログNo.870
頒布価格 1,000円(税別)